

1)

Quale struttura geologica si può trovare durante un'escursione nella regione che si vede nell'immagine?



a) Grotte

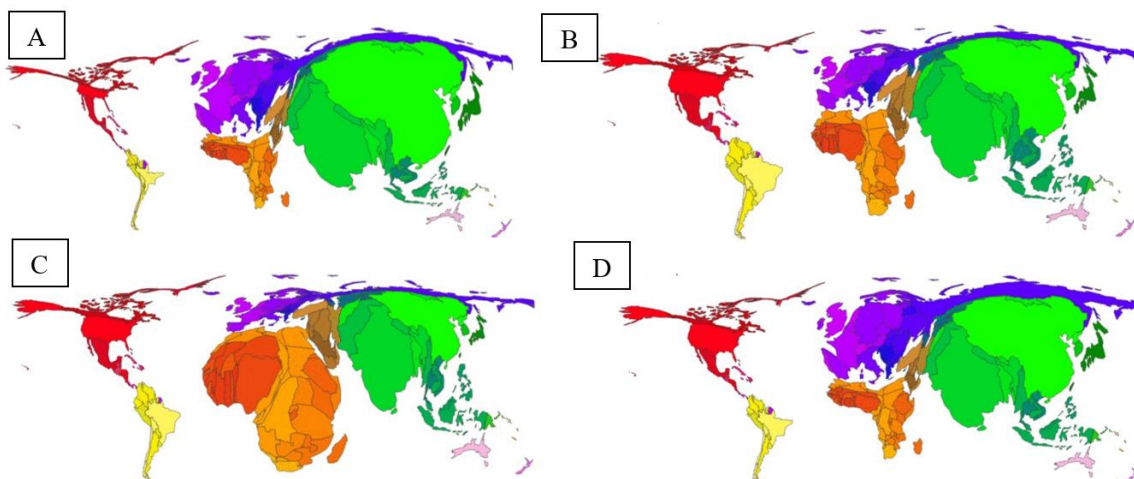
b) Massi erratici

c) Morene

d) Pseudodoline

2)

Le quattro immagini mostrano la distribuzione della popolazione mondiale al momento degli ultimi tre passaggi di secolo e del prossimo. Assegna alle immagini il secolo corrispondente.



Fonte: <https://www.vox.com/2016/1/12/10756390/gif-population-2100>

- a) 1800: C, 1900: A, 2000: D, 2100: B
- b) 1800: A, 1900: D, 2000: B, 2100: C**
- c) 1800: A, 1900: C, 2000: D, 2100: B
- d) 1800: D, 1900: B, 2000: A, 2100: C

3)

Assegna alle immagini le coordinate corrispondenti.

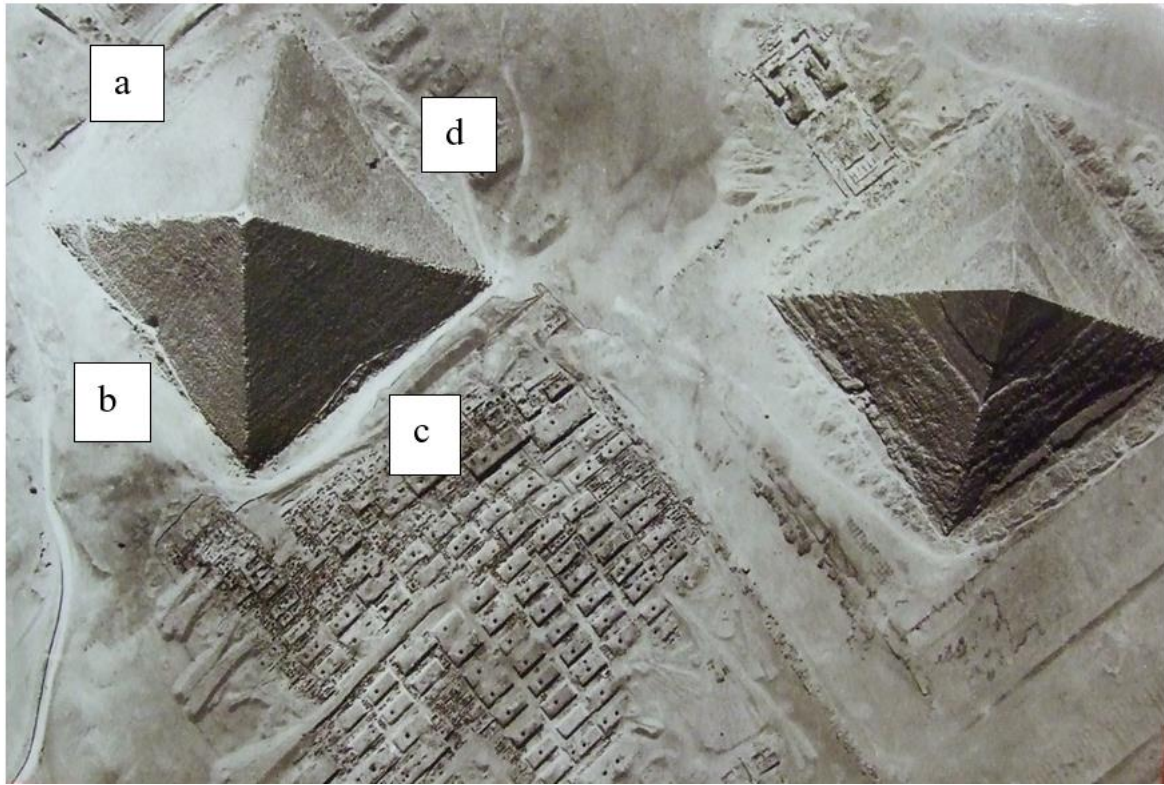


- A) $3^{\circ} \text{ S}, 37^{\circ} \text{ E}$
- B) $48^{\circ} \text{ N}, 2^{\circ} \text{ E}$
- C) $13^{\circ} \text{ S}, 72^{\circ} \text{ W}$
- D) $21^{\circ} \text{ N}, 39^{\circ} \text{ E}$

- A) 1: D, 2: A, 3: B, 4: C**
- B) 1: C, 2: B, 3: A, 4: D
- C) 1: B, 2: A, 3: C, 4: D
- D) 1: D, 2: C, 3: B, 4: A

4)

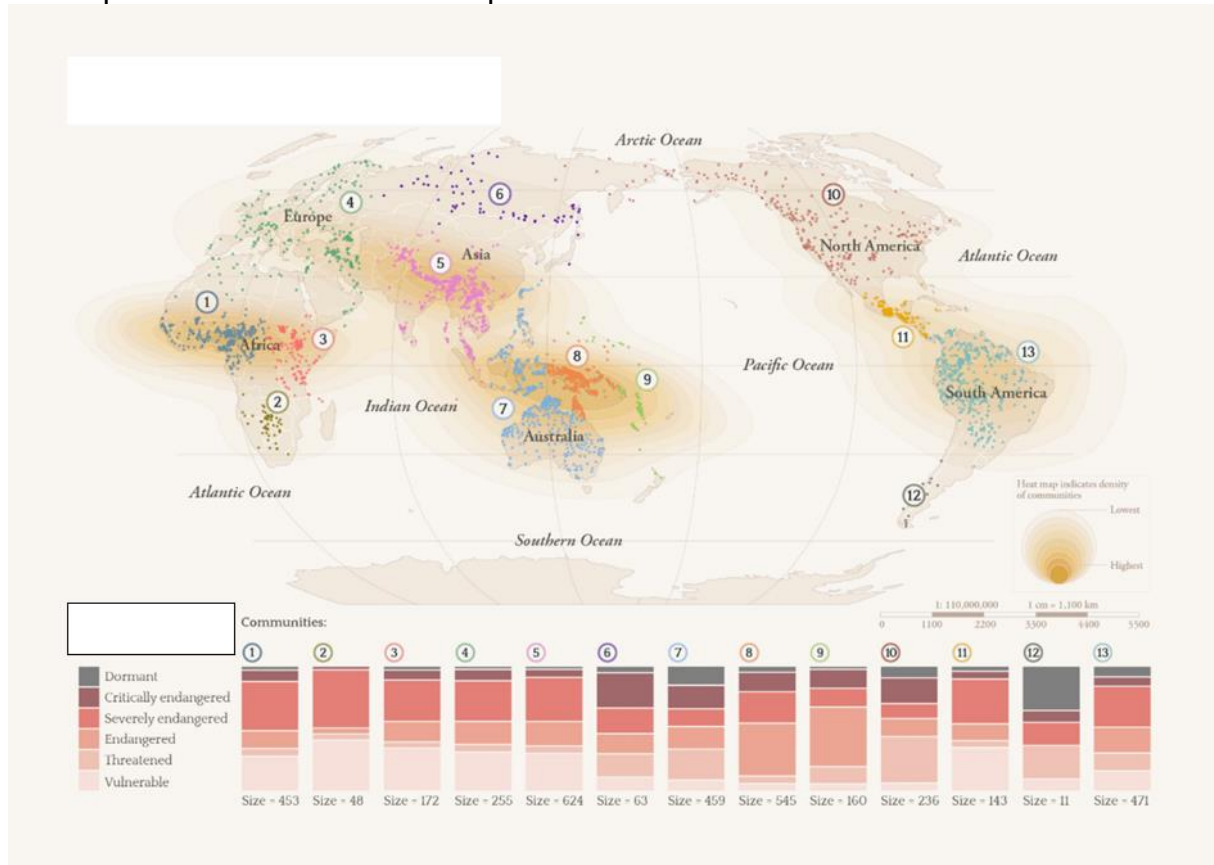
Questa foto è stata scattata al mattino. Quale lettera corrisponde al lato ovest della piramide?



- a) a
- b) b
- c) c
- d) d

5)

Quale potrebbe essere il titolo di questa carta?

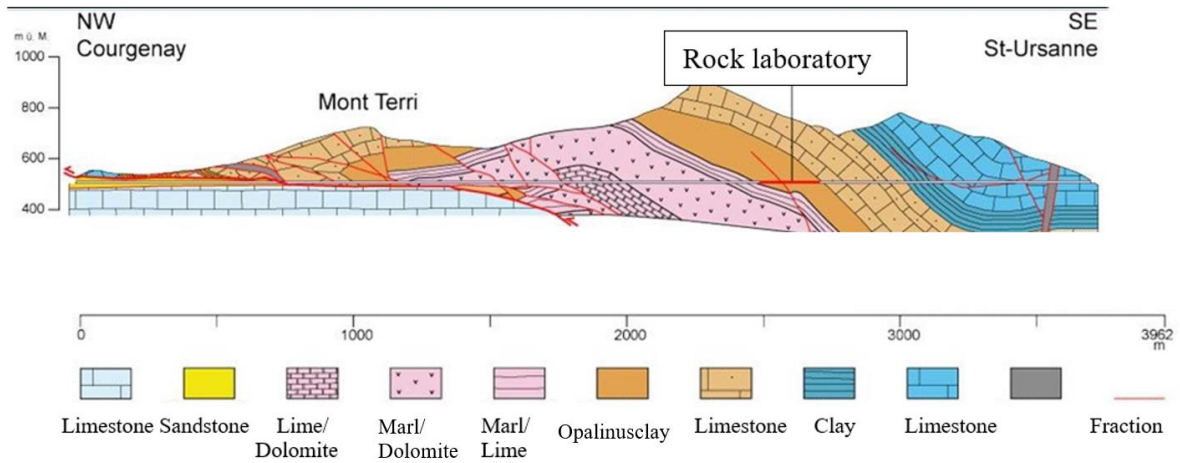


<https://www.nature.com/articles/s41598-022-14479-1/figures/1>

- a) Specie a rischio di estinzione
- b) Lingue a rischio di estinzione
- c) Città e insediamenti a rischio sismico
- d) Regioni con matrimoni forzati

6)

Quale affermazione è corretta?



- a) Il «rock laboratory» si trova in una regione geologica molto attiva ed è quindi indicato per la ricerca sulla formazione delle rocce.
- b) Il «rock laboratory» si trova in una formazione geologica recente con poche impurità. Questa roccia potrebbe quindi essere utilizzata per la ristrutturazione della cattedrale di Berna (Bernar Münster).
- c) Il «rock laboratory» si trova in una formazione rocciosa impermeabile e si addice quindi bene all'utilizzo come stazione di ricerca per lo stoccaggio di scorie radioattive.
- d) Il «rock laboratory» si trova in una formazione rocciosa ricca di minerali e si addice quindi all'utilizzo come stazione di ricerca per integratori alimentari biodegradabili.

7)

A quale gruppo di rocce appartiene la pietra raffigurata?



(Fonte: nat.museum-digital.de)

a) Roccia sedimentaria

b) Roccia metamorfica

c) Roccia magmatica

d) Roccia effusiva

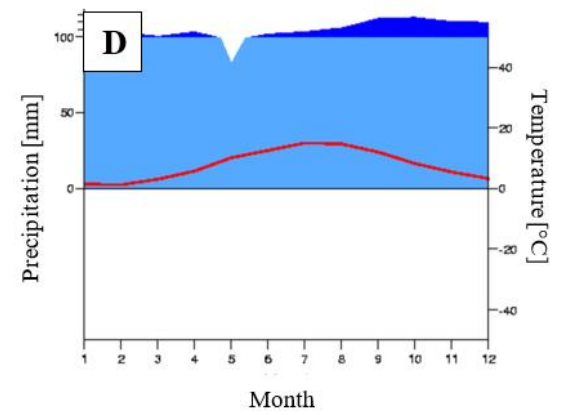
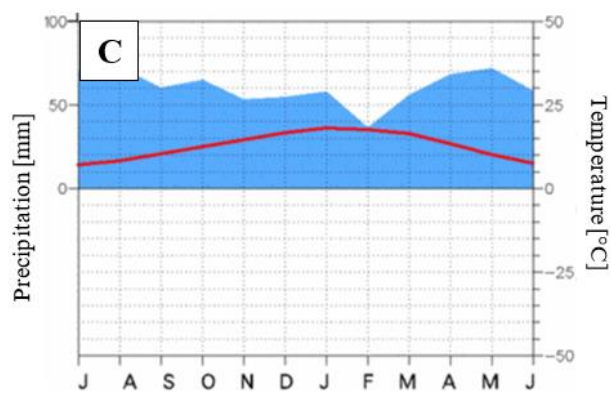
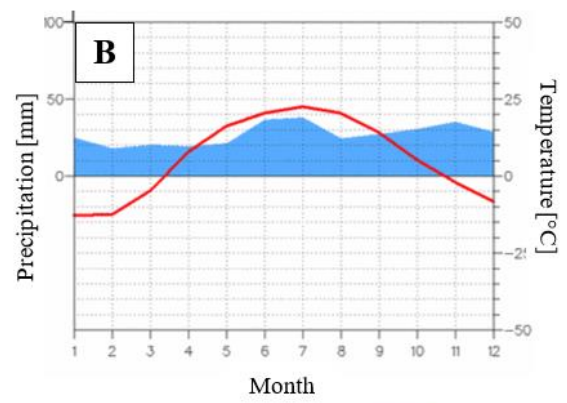
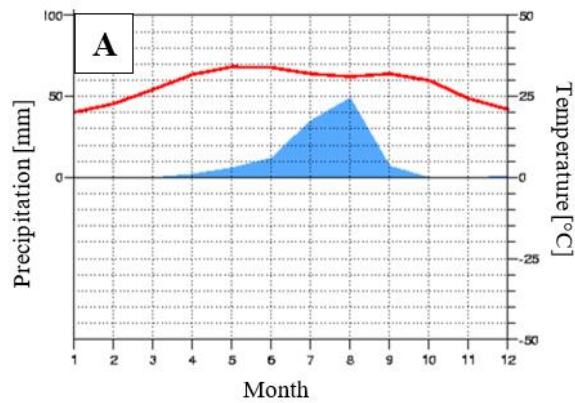
8)
Quale delle seguenti superfici ha l'albedo più alto?



A
B
C
D

9)

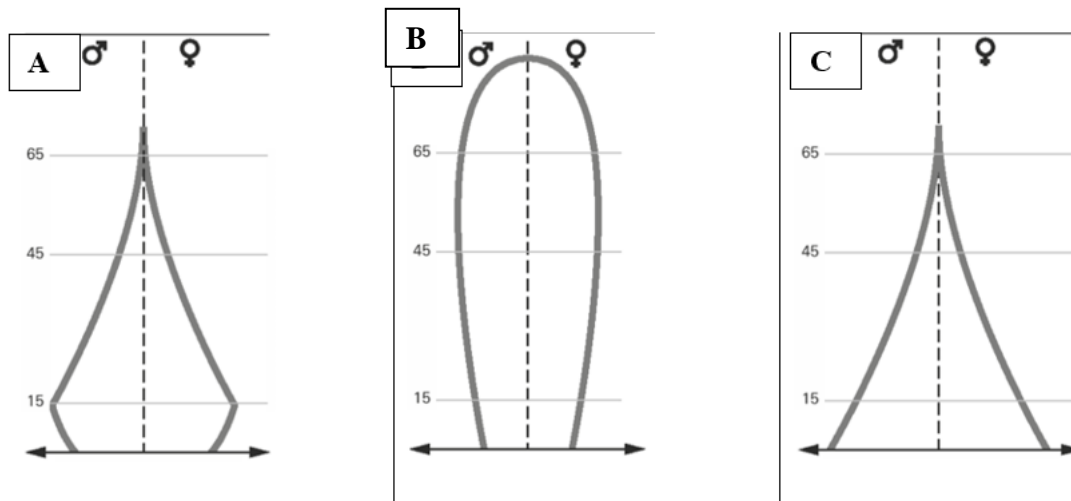
Quale dei seguenti diagrammi climatici illustra il clima continentale?



A
B
C
D

10)

Quali paesi corrispondono alle rispettive forme delle tre piramidi delle età?



a) Brasile b) Slovenia c) Mozambico

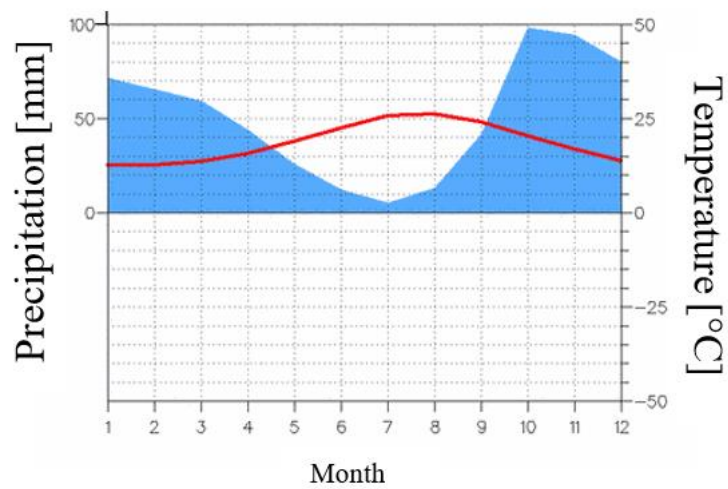
a) Argentina b) USA c) Messico

a) Brasile b) Argentina c) Cina

a) Messico b) Austria c) Brasile

11)

Quale affermazione si applica al seguente diagramma climatico?



Il luogo si trova sul Mediterraneo.

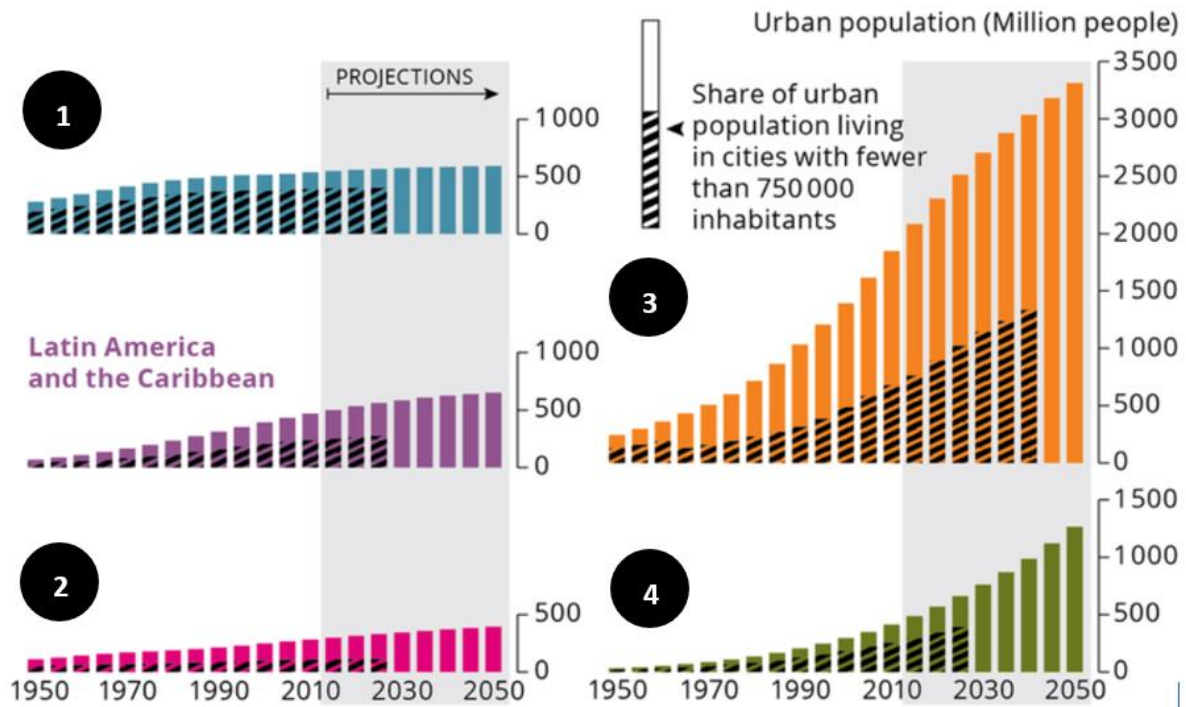
Questa stazione si trova nell'emisfero australe.

Tutti i mesi sono umidi.

Il luogo si trova in una zona subtropicale con estati umide.

12)

I diagrammi illustrano il grado di urbanizzazione nei diversi continenti. Le colonne indicano il numero di abitanti che risiedono nelle città. Quale diagramma corrisponde a quale continente? Assegna ai diagrammi le risposte corrispondenti.



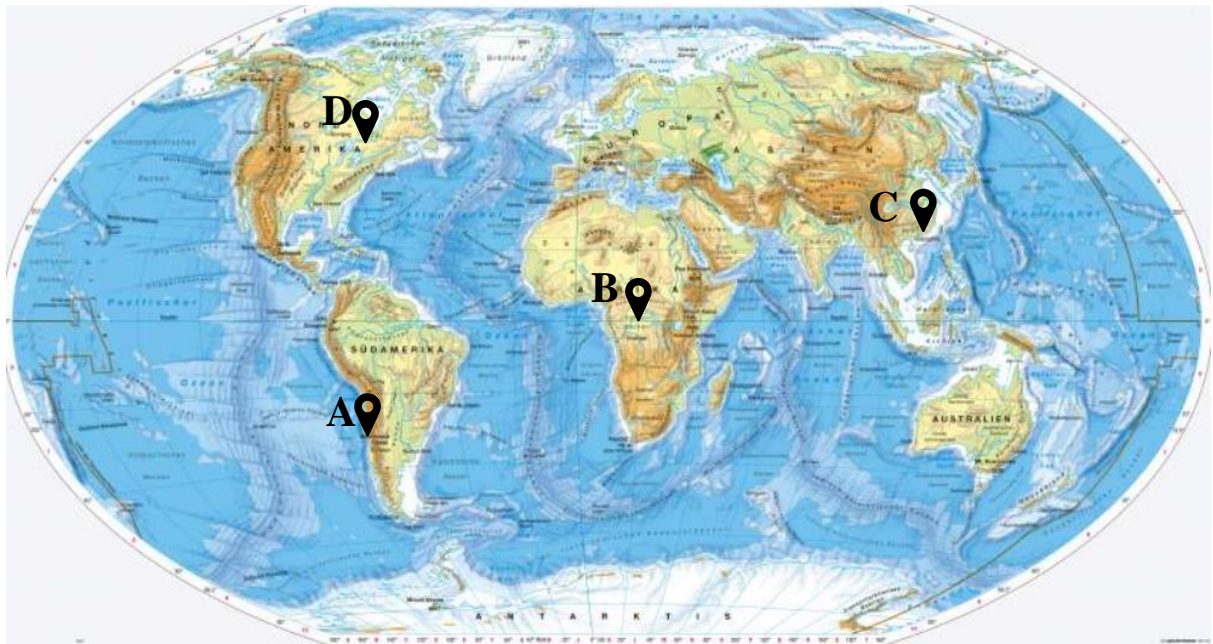
Fonte: <https://www.eea.europa.eu/data-and-maps/figures/urban-trends-by-world-regions>

- a) 1 – Europa, 2 – Africa, 3 – America del Nord, 4 – Asia
- b) 1 – Europa, 2 – America del Nord, 3 – Asia, 4 – Africa
- c) 1 – Africa, 2 – Europa, 3 – Asia, 4 – America del Nord
- d) 1 – Asia, 2 – Africa, 3 – Europa, 4 – America del Nord

13)

A quale luogo sul planisfero si riferisce questo breve testo?

«Da molto tempo scendono ormai solo pochi millimetri di pioggia all'anno e la nostra valle rimane sempre marrone. Le uniche superfici verdi sono le aree irrigate per l'agricoltura e alcuni giardini privati. I pozzi devono scendere di qualche metro in più anno dopo anno. Il fiume che va dalle montagne al mare nel suo breve corso porta ormai pochissima acqua. Alcuni fa la nostra valle perlomeno in inverno si colorava di verde. Il deserto si avvicina ogni anno di più.»



Fonte: <https://diercke.westermann.de/content/erde-physische-%C3%BCbersicht-978-3-14-100800-5-240-1-1>

A

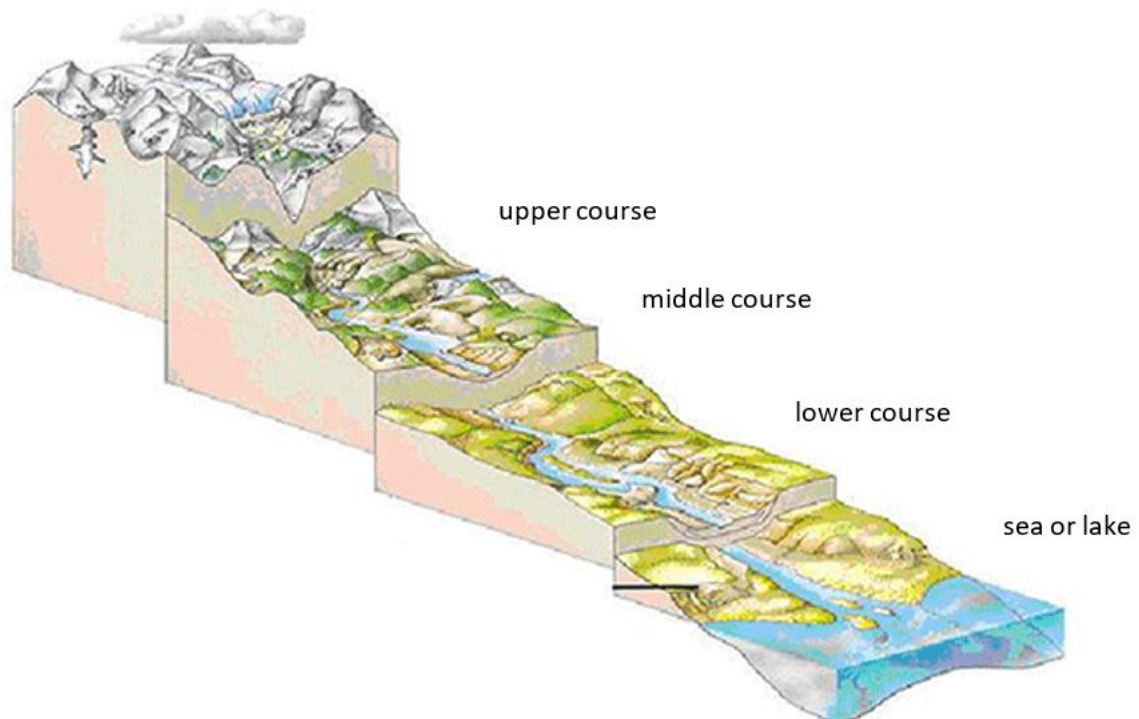
B

C

D

14)

L'illustrazione mostra schematicamente il corso di un fiume dalla sorgente fino al mare o al lago. Quale di queste affermazioni è corretta?

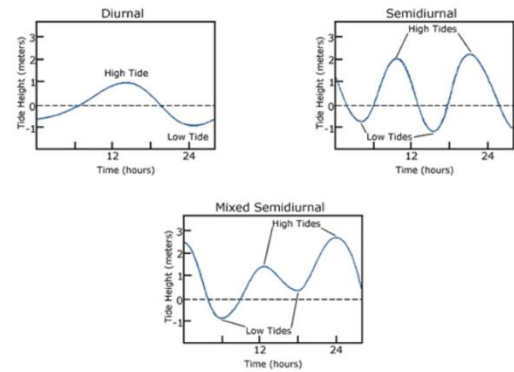
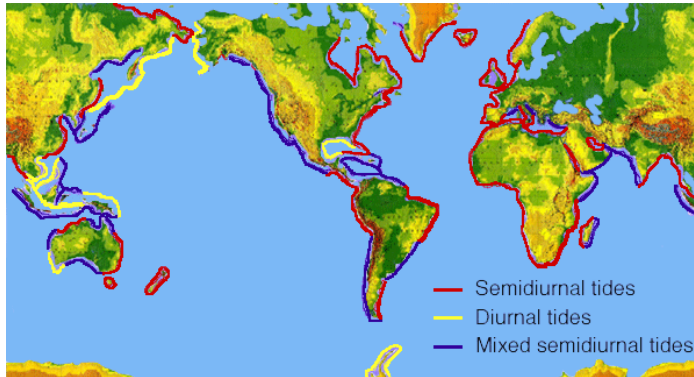


Fonte: <https://www.burnyundfloody.ch/wissensbeitrag/vom-einzugsgebiet-bis-zum-see>

- a) Nel corso superiore di un fiume prevalgono l'erosione laterale e l'erosione di fondo.
- b) La velocità di flusso dal corso superiore al corso inferiore aumenta verso il corso inferiore.
- c) Il tasso di sedimentazione aumenta sempre più verso il corso inferiore.
- d) Il tasso di trasporto è massimo nel corso inferiore.

15)

Queste due immagini riportano dei modelli quotidiani di alta e bassa marea. Quale affermazione non può essere ricondotta a queste illustrazioni?

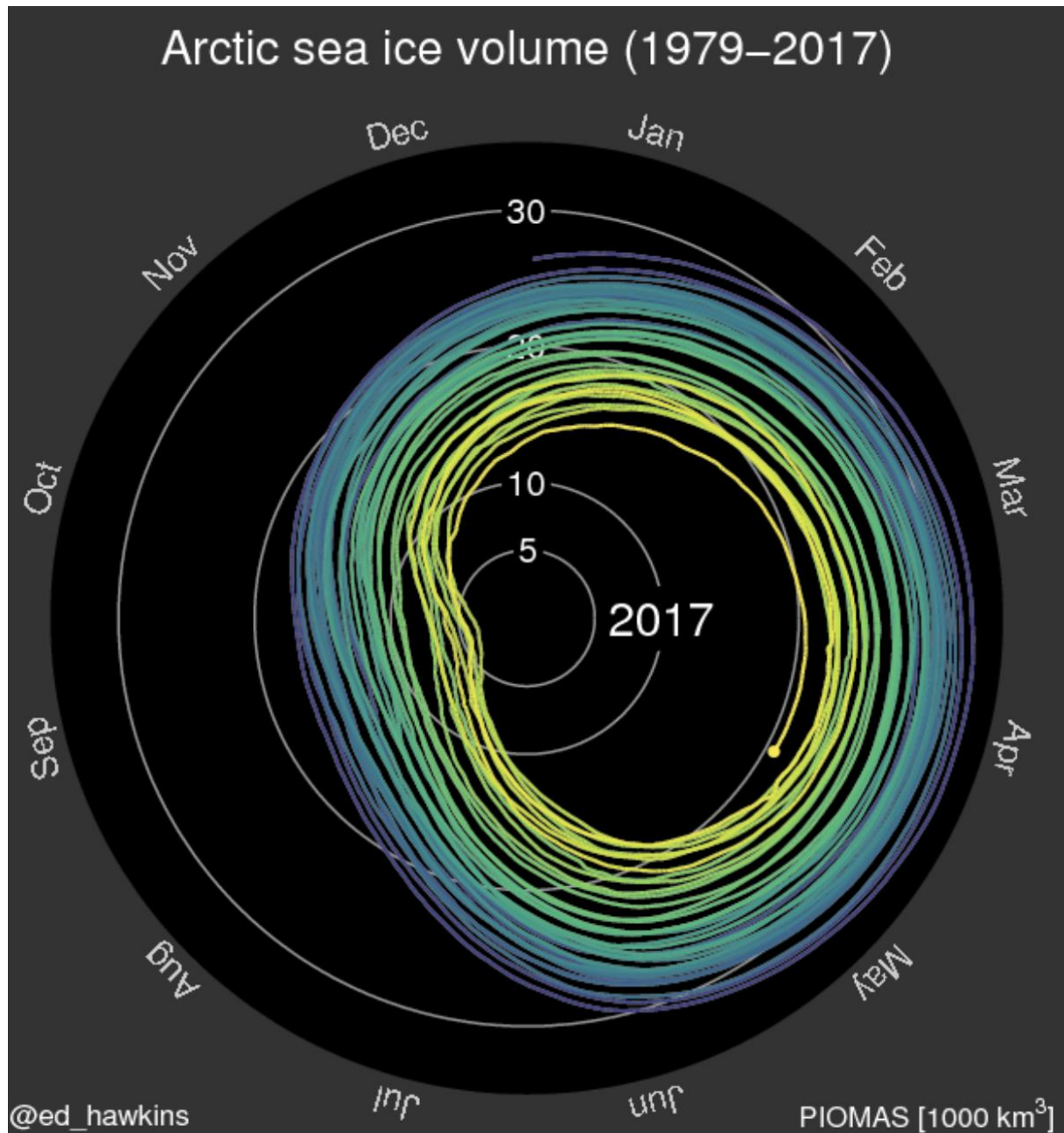


Fonte: https://oceanservice.noaa.gov/education/tutorial_tides/tides07_cycles.html

- a. Non dappertutto nel mondo vi è due volte al giorno alta marea e due volte al giorno bassa marea.
- b. Le coste atlantiche seguono principalmente «Semidiurnal Patterns» (regimi semidiurni).
- c. Sulle coste occidentali dell'America del Nord le maree rimangono sempre uguali nel corso della giornata.
- d. Con «Diurnal Tidal Pattern» (regime di marea diurno) si intende che in un giorno vi è una volta alta marea e una volta bassa marea.

16)

Quale affermazione è errata?



Fonte <https://www.climate-lab-book.ac.uk/spirals/>

- A) Il volume dei ghiacci a luglio fra il 1979 ed il 2016 si è ridotto di circa 15 000 km³.
- B) Il volume dei ghiacci da novembre 2016 in due mesi è circa raddoppiato.
- C) La riduzione annua del volume accelera continuamente dal 1979.
- D) Nell'Artide settembre è il mese più caldo.

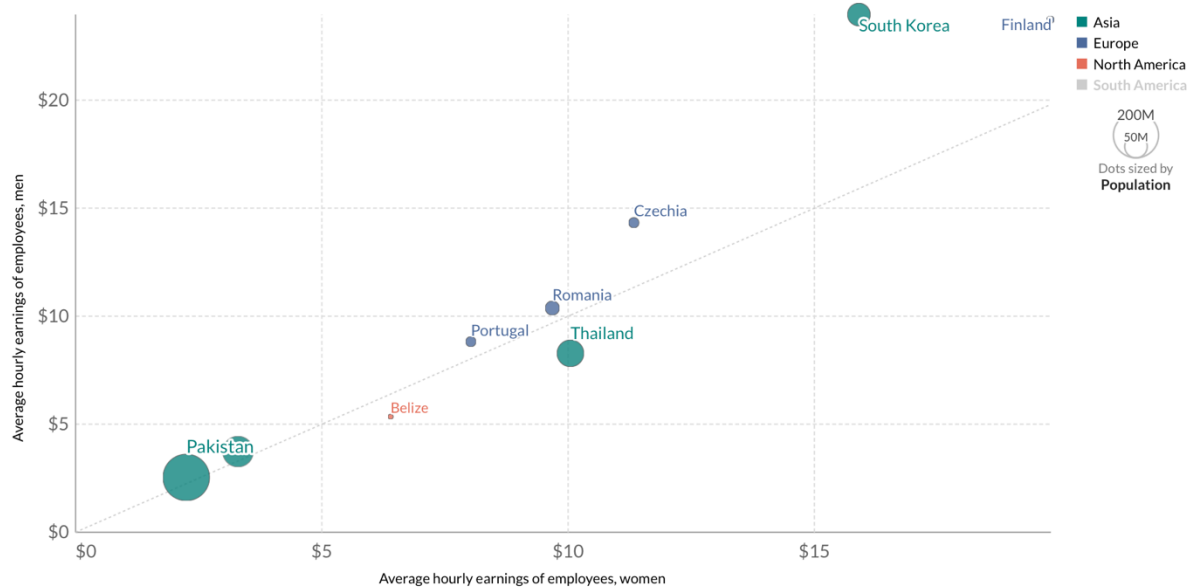
17)

Quale affermazione riguardo alla situazione dell'anno 2018 è errata?

Average hourly earnings of male and female employees, 2016

Earnings are defined as in-cash and in-kind payment to employees at regular intervals, for time worked or work done together with remuneration for time not worked, such as annual vacation, other type of paid leave or holidays. This is measured in constant 2011 international-\$.
Our World in Data

Select countries ☐ Average annual change



Source: ILOSTAT

OurWorldInData.org/income-inequality • CC BY

Fonte: <https://ourworldindata.org/grapher/hourly-earnings-male-vs-female?time=2016>

A) Nella maggior parte dei paesi elencati, il guadagno orario degli uomini che lavorano è maggiore di quello delle donne.

B) In Pakistan vi è la minore disparità salariale fra uomini e donne che lavorano.

C) In Finlandia vi è la maggiore disparità salariale fra uomini e donne che lavorano.

D) Un uomo che lavora in Corea del Sud guadagna in un'ora circa il triplo di uno che lavora in Thailandia.

18)

Questa immagine mostra uno spicchio della Terra che sorge dietro la luna. È stata scattata dalla sonda Orion alla fine del 2021. Come sarebbe apparsa in quel momento la luna vista dalla Terra?

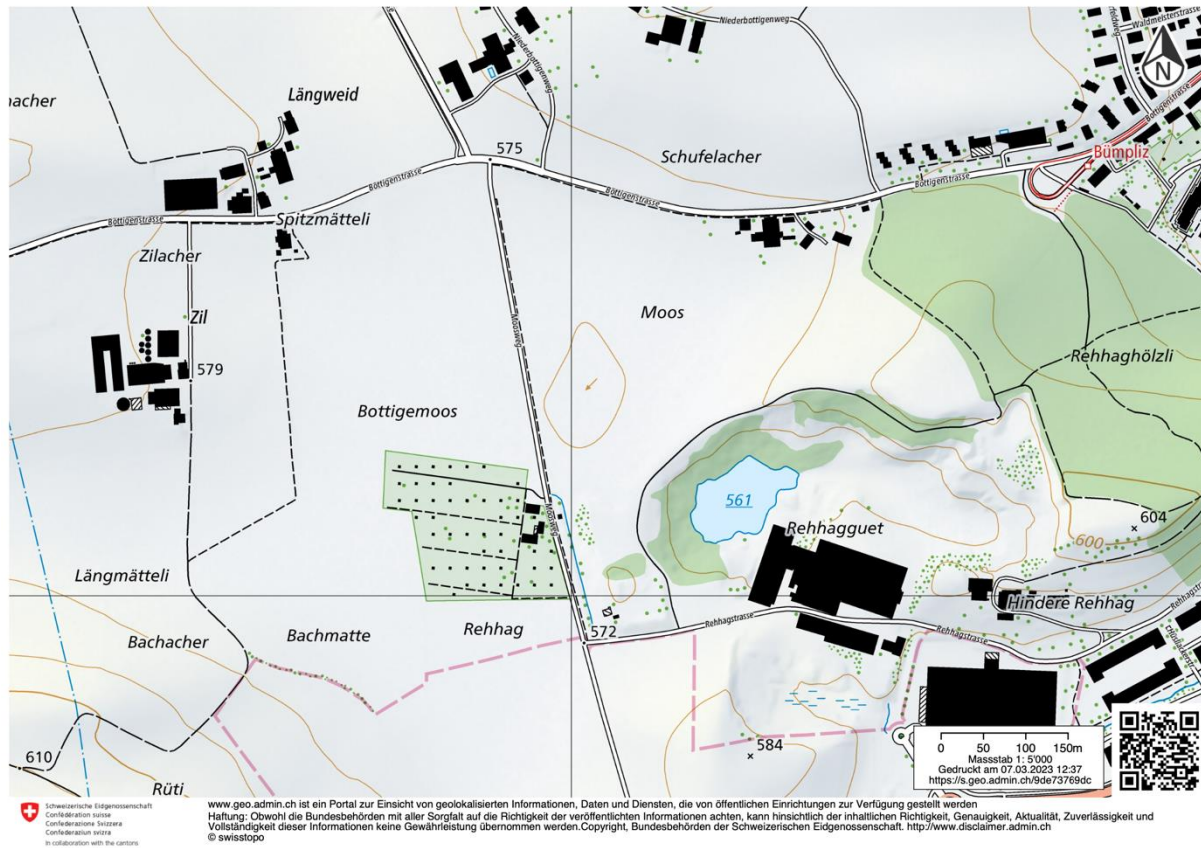


Fonte: <https://www.spektrum.de/alias/bilder-der-woche/artemis-i-wenn-ueber-dem-mond-die-erde-aufgeht/2084838>

- A) Come luna nuova crescente.
- B) Come mezzaluna calante.
- C) Come luna piena calante.
- D) Come mezzaluna crescente.

19)

Quale dei problemi elencati è tipico della zona visibile sulla carta?



A) Erosione

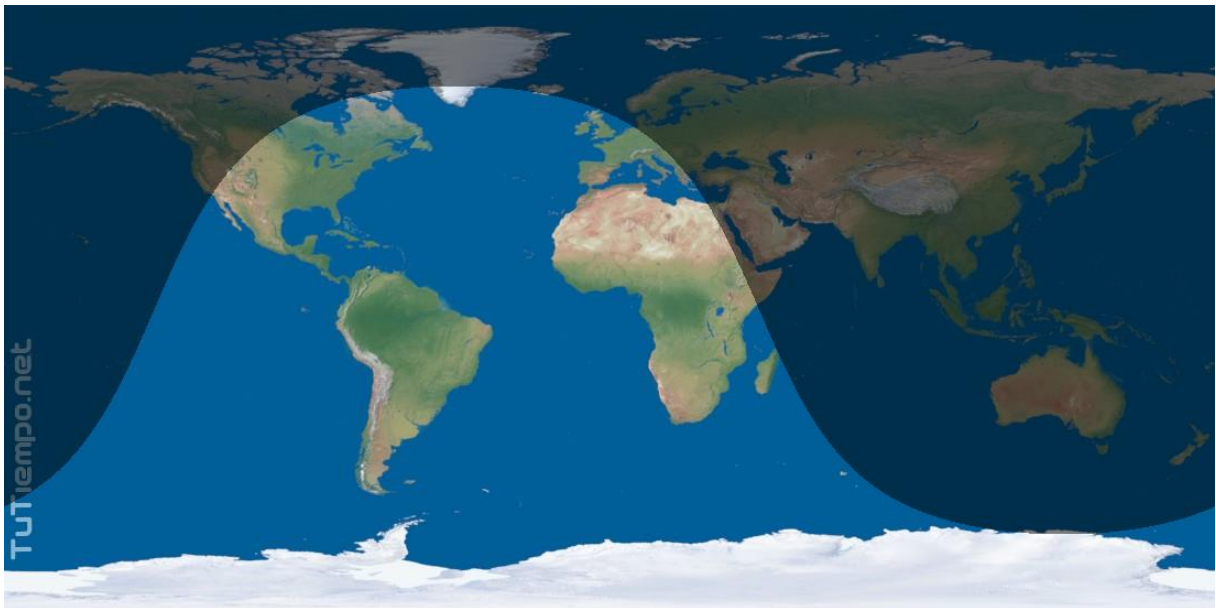
B) Suolo salino

C) Acqua stagnante

D) Inquinamento da polveri sottili

20)

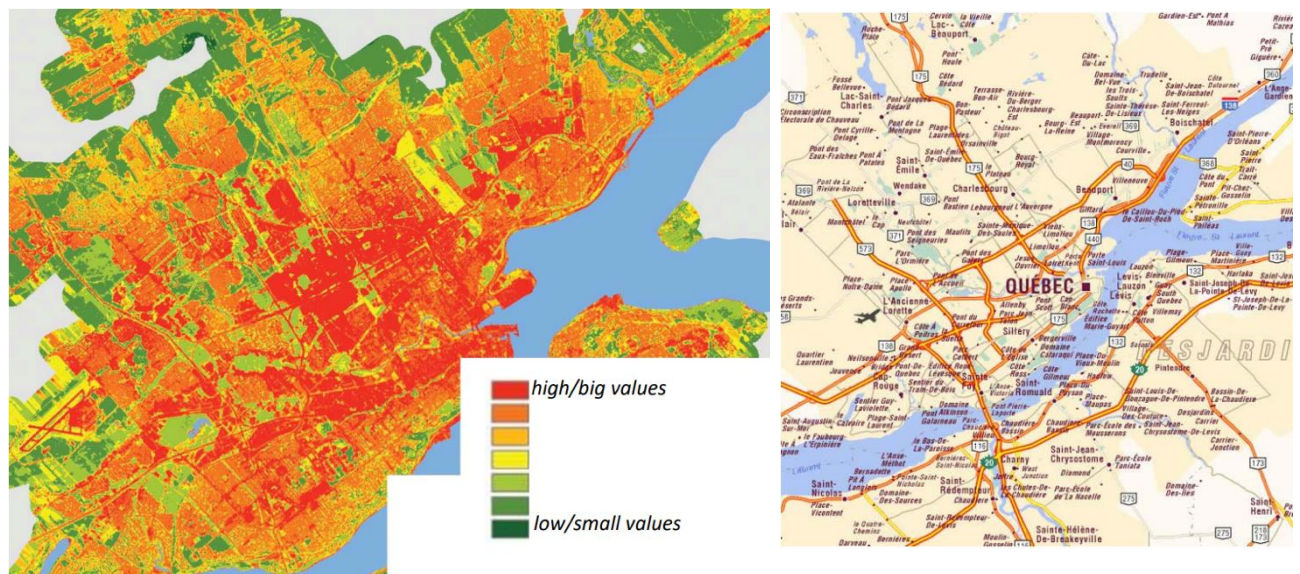
In quale data e in quale orario svizzero la Terra è illuminata dal sole nel modo illustrato nel modello seguente?



- a) 20 dicembre, ore 16:00 CET
- b) 20 novembre, ore 09:00 CET
- c) 20 giugno, ore 20:00 CET
- d) 20 maggio, ore 07:00 CET

21)

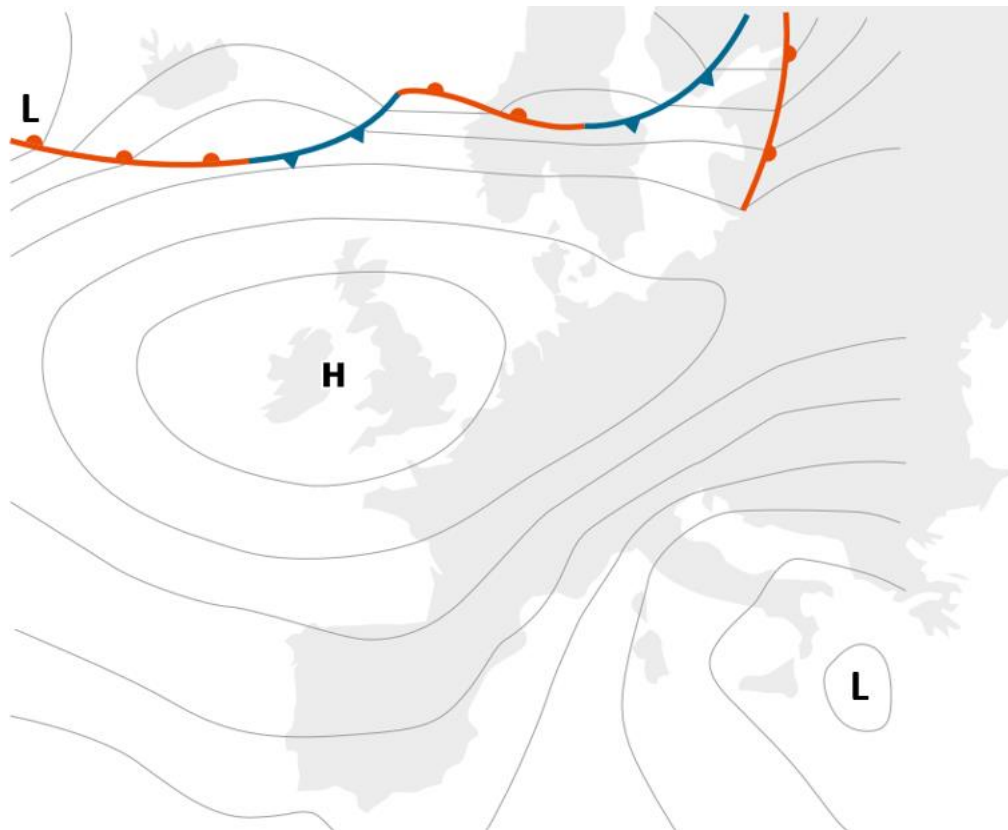
Cos'è raffigurato sulla carta di sinistra relativa a Quebec City?



- a) Età delle case
- b) Prezzi degli affitti
- c) Emissioni foniche
- d) Temperatura

22)

Quale situazione meteorologica dobbiamo attenderci in Svizzera con una tale distribuzione della pressione? I campi di alta pressione sono contrassegnati con una 'H', i campi di bassa pressione con una 'L'.



a) Bise

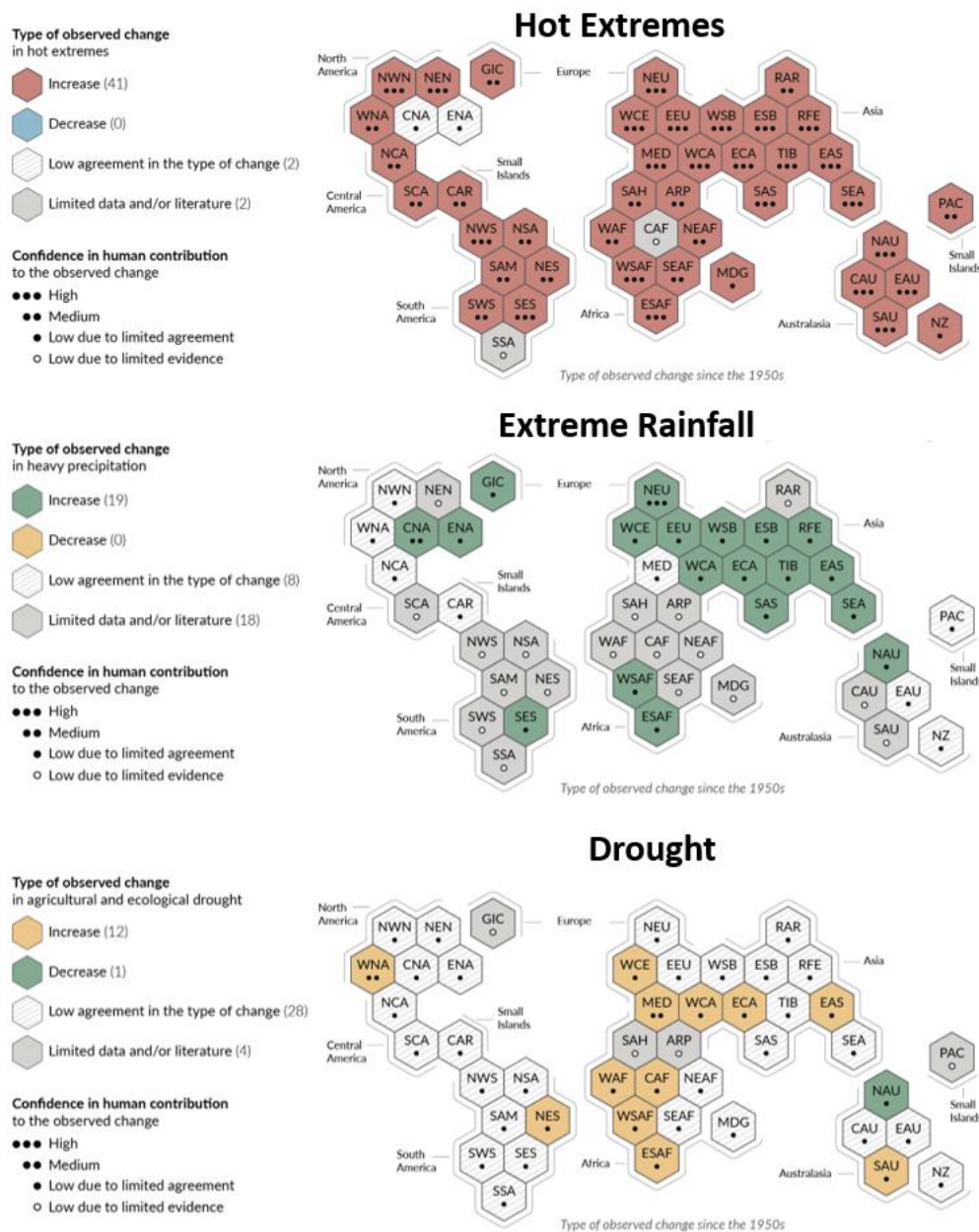
b) Venti occidentali

c) Alta pressione

d) Favonio da sud

23)

La figura illustra l'aumento delle ondate di calore, delle piogge estreme e della siccità dal 1950. Quale affermazione è errata?



a) Il cambiamento climatico influenza già oggi tutte le regioni abitate della terra.

b) L'area della «Western-Central Europe» (Europa centro-occidentale) inclusa la Svizzera è una delle zone maggiormente interessate dai cambiamenti che comportano eventi climatici estremi.

c) Nell'emisfero australe vengono raccolti meno dati che in quello boreale.

d) Vi è maggiore evidenza del contributo dell'uomo all'aumento della frequenza della siccità che al contributo dell'uomo all'aumento delle ondate di calore.

24)

Il cefalorinco di Heaviside si trova soltanto nelle fredde acque costiere della Namibia e in quelle occidentali del Sudafrica. In quale corrente oceanica vive?



Fonte: <https://africageographic.com/stories/complex-communication-heavisides-dolphins-produce-unusual-sounds-communicate/>

- a) Corrente del Benguela
- b) Corrente di Agulhas
- c) Corrente del Golfo
- d) Corrente di Humboldt

25)

Cosa si può dedurre da questa immagine di una catena montuosa?



- a) A e B si sono formate nello stesso momento.
- b) A probabilmente si è formata prima.
- c) **B probabilmente si è formata prima.**
- d) Dalla foto non è possibile fare alcuna deduzione sul momento della formazione.

26)

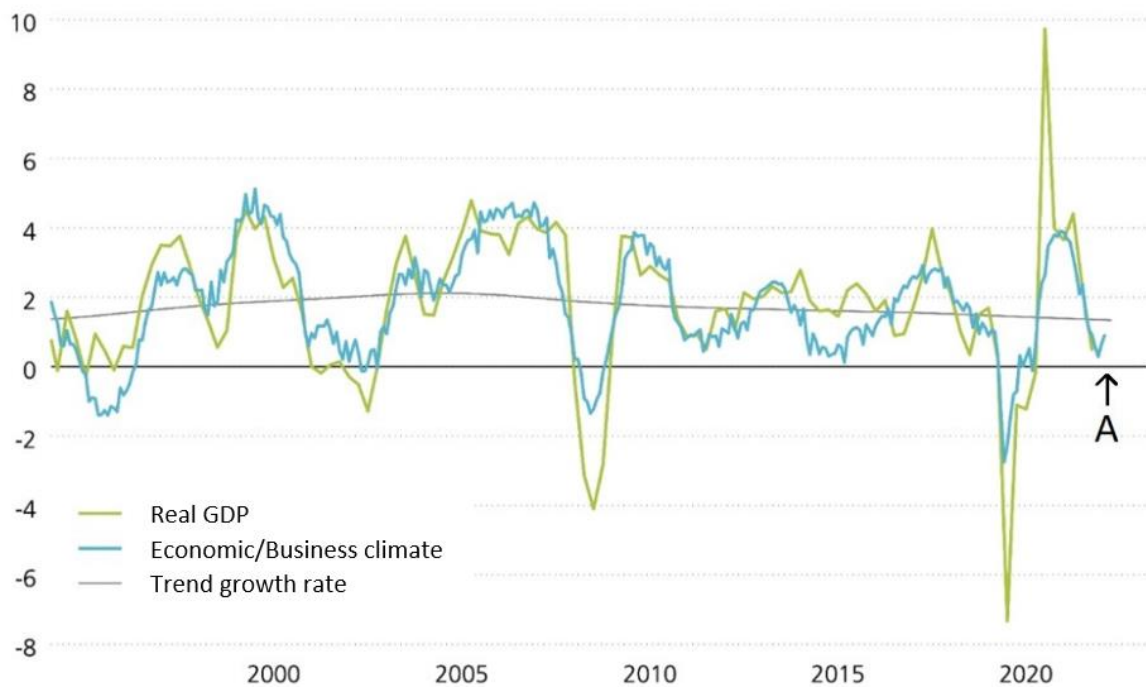
La foto è stata scattata nel luogo corrispondente alle coordinate $31^{\circ}39'57.22''\text{S}$, $24^{\circ}40'53.56''\text{O}$ alle ore 19:10. In quale direzione guardava la fotografa?



- a) Nord
- b) Est**
- c) Sud
- d) Ovest

27)

Le 4 fasi del ciclo congiunturale sono (1) crescita, (2) alta congiuntura, (3) recessione e (4) depressione. In quale fase del ciclo congiunturale si trova attualmente la Svizzera (A)?

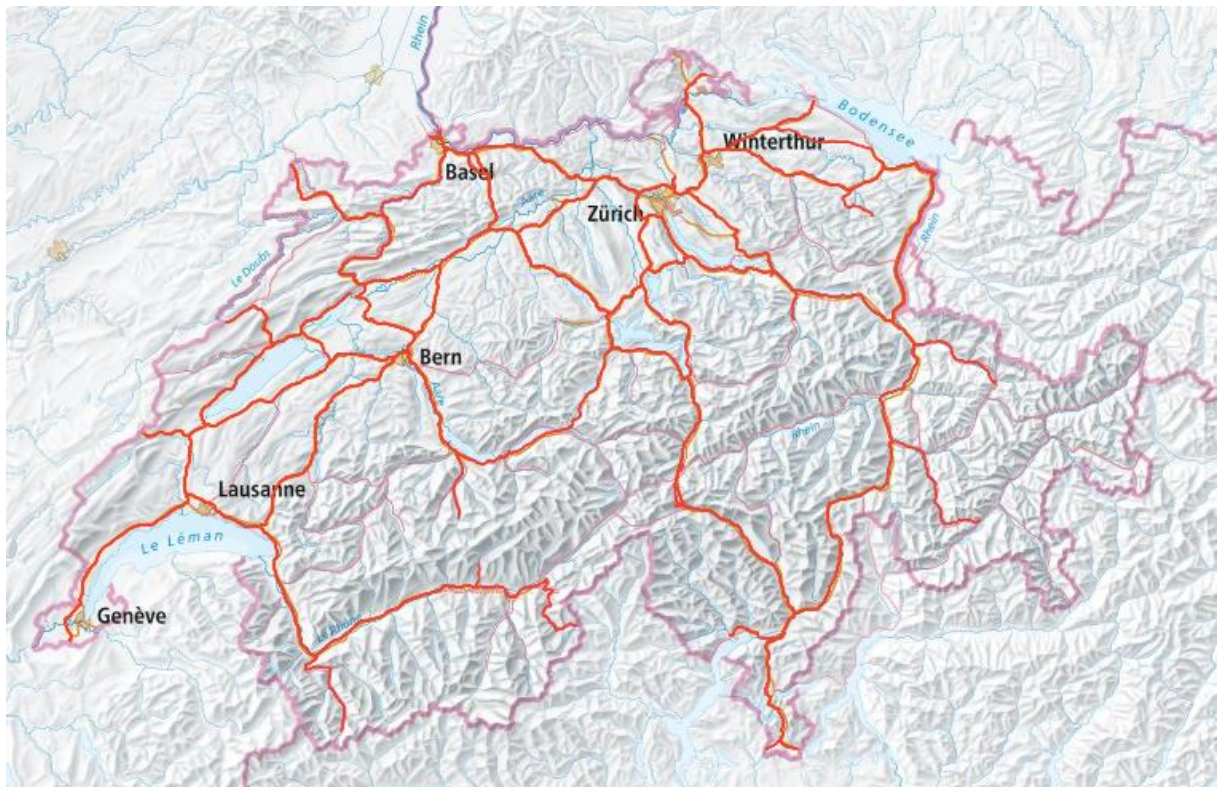


Fonte: https://www.postfinance.ch/de/privat/beduerfnisse/erwachsene/anlagekompass/die-wirtschaft.html?gclid=Cj0KCQiApKagBhC1ARIsAFc7Mc5y_1KMpzLqKVUgwqCcIr6dII21KTaS204_nR3PMmQNebuz0mqnlO0aAhRIEALw_wcB&gclsrc=aw.ds

- a) Fase 2
- b) Fase 3
- c) Transizione dalla fase 3 alla fase 4
- d) Transizione dalla fase 4 alla fase 1

28)

Cos'è rappresentato nella seguente carta della Svizzera?



A) Assi delle strade nazionali

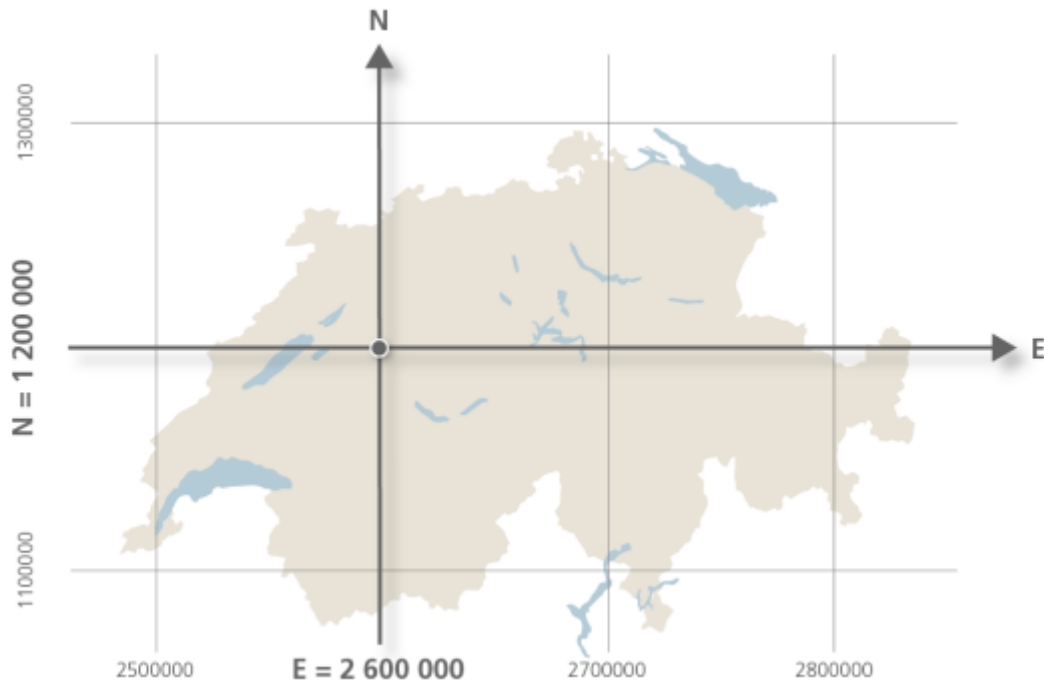
B) Linee ferroviarie

C) Cavi della fibra ottica

D) Rete delle piste ciclabili

29)

Le coordinate della misurazione nazionale svizzera MN95 hanno 7 cifre per la direzione Est-Ovest e 7 per la direzione Nord-Sud. Il punto zero si trova a Berna e ha le coordinate E 2 600 000 e N 1 200 000. Quali coordinate ha la stazione centrale di Zurigo?



A) E 2 683 034 / N 1 248 102

B) E 2 683 034 / N 1 110 169

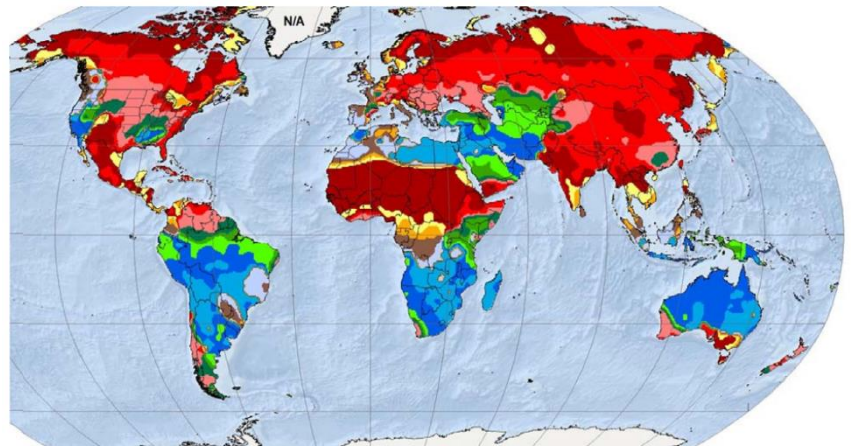
C) E 2 575 284 / N 1 248 102

D) E 2 633 155 / N 1 106 311

30)

La carta illustra il mese più umido dell'anno. Quale legenda è quella corrispondente alla carta?

A	B	C	D
January	January	January	January
February	February	February	February
March	March	March	March
April	April	April	April
May	May	May	May
June	June	June	June
July	July	July	July
August	August	August	August
September	September	September	September
October	October	October	October
November	November	November	November
December	December	December	December



A
B
C
D